

施工(大樣)圖樣認章
 本施工大樣圖或施工計劃專業經本公司工
 地主任及主任技師詳細審核對，為符合設
 計原意及契約內容之最佳方案。對產品品
 質、製造方法、施工安全、施工可行性、所
 有尺寸、現場核對及與其他工程或設備之配
 合，本公司願負完全責任。

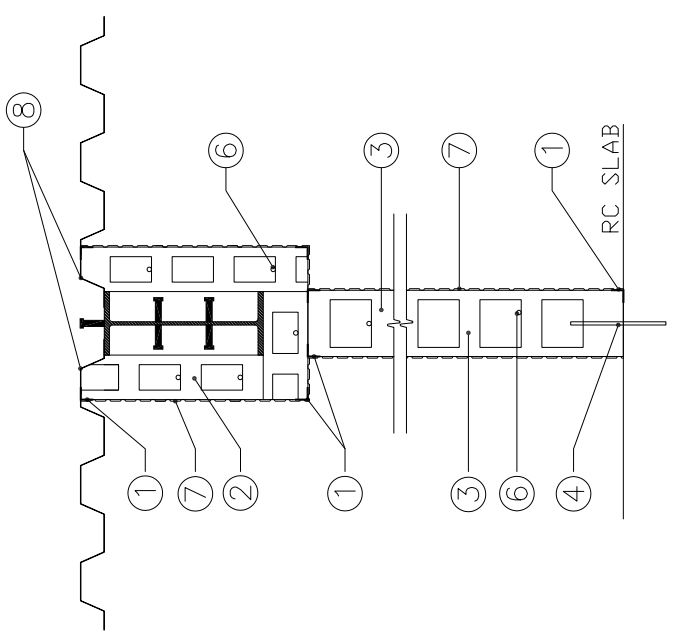
ADB
 ADB BYVA & 建中工程(股)公司聯合團隊

工機主任簽章：
 CHIEF
 主任技師簽章：
 TECHNICIAN

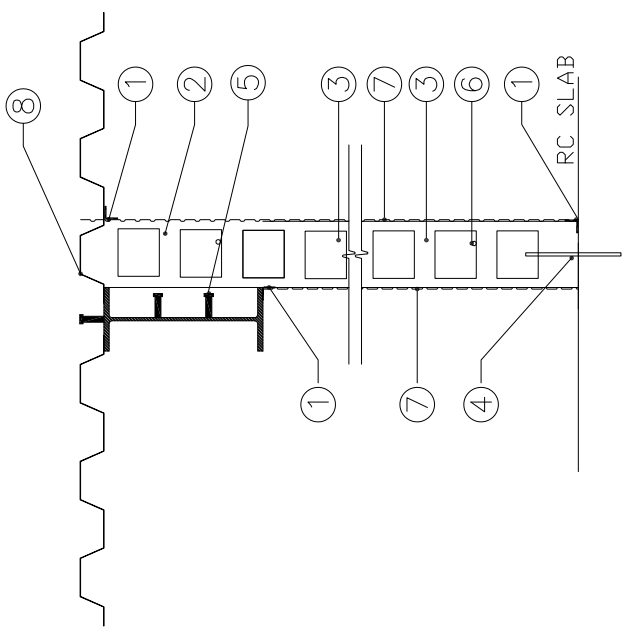
日期： 102.12.23
 比例尺： 詳圖示
 圖號： 23 /
 SHEET NO. 圖號： ST-107

翊成工程行
 電話：0930-974715
 傳真：05-5970439
 地址：雲林縣斗南鎮小東里
 聖德路62號
 網址：WWW.YCSTC.COM.TW

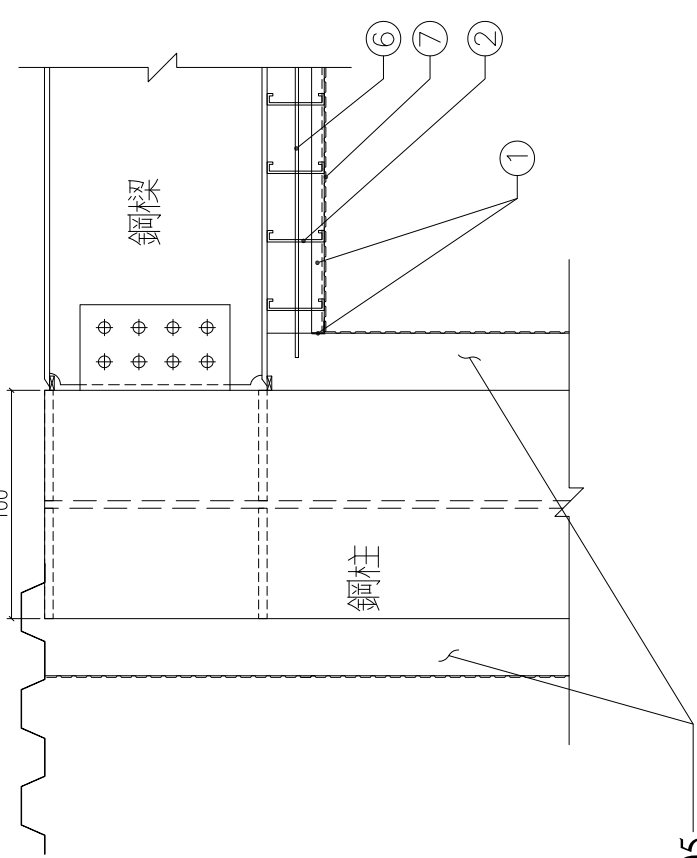
RC鋼壁標準施工圖
 備查： 日期：
 核准： 日期：
 APPROVED BY DATE



② 鋼壁雙面包覆鋼樑標準施工大樣圖

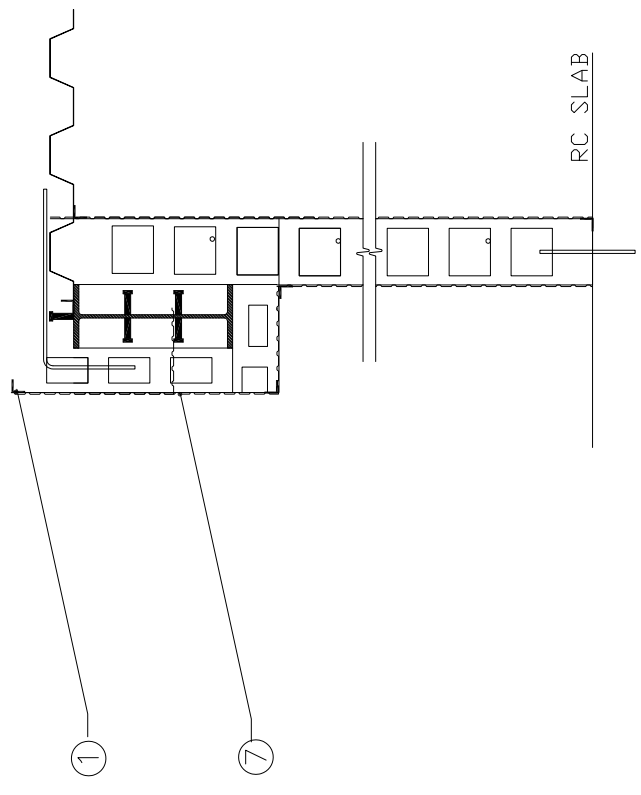


① 鋼壁單面包覆鋼樑標準施工大樣圖



鋼柱包覆型式，詳ST-005

④ 鋼壁包覆鋼樑、鋼柱接合施工大樣圖



③ 外牆包覆鋼樑與頂板懸臂版(雨庇)施工大樣圖

- ① 角鋼
- ② 特製C型鋼-C10@20cm
- ③ 特製C型鋼-C14@20cm
- ④ 預留筋或植筋-#3@30cm
- ⑤ 剪力釘- $\phi 19 \times 75 @ 30 \text{cm}$
- ⑥ 橫向鋼筋-#3@38cm
- ⑦ 鋼網
- ⑧ 此處Deck開孔作為灌漿口
- ⑨ 懸臂版或牆上方不須封網

說明：
 1. 懸臂版及門窗開口朝下處以角鋼收邊，並包覆鋼網。
 2. 開口朝上處以角鋼收邊，此處為灌漿口，不須包覆鋼網。
 3. 角鋼作用有二：一為收邊，二為固定在放樣線上，為C型鋼之固定座。
 4. C型鋼分為兩型，C10為10cm寬C型鋼，以包覆鋼樑採用，其餘皆為C14，為14cm寬C型鋼。