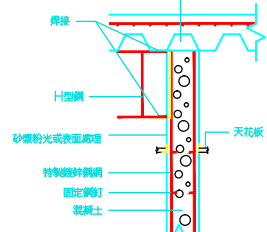
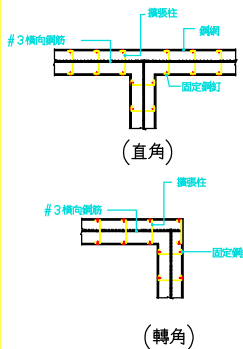


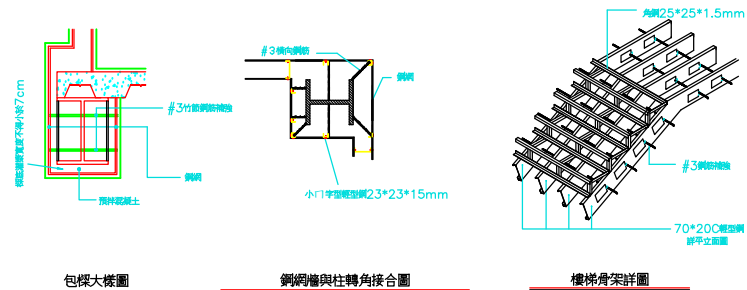
R.C.鋼壁與金屬門接合圖



R.C.鋼壁與樑接合圖



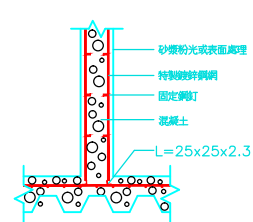
鋼網牆轉角及直角接合圖



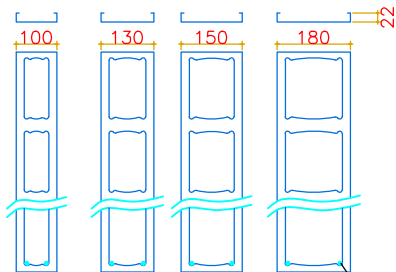
包樑大接圖

鋼網牆與柱轉角接合圖

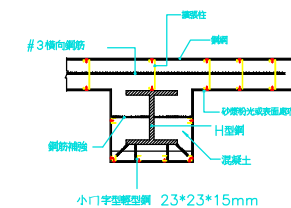
樓梯骨架詳圖



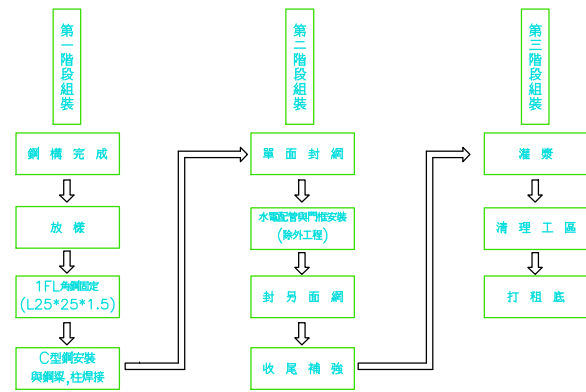
R.C.鋼壁與地板接合圖



沖孔柱



牆柱接頭平面大樣圖



RC鋼網牆施工流程圖

RC鋼網牆施工規範

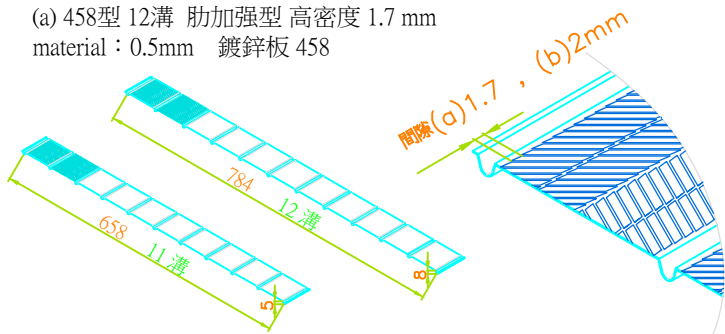
一、材料規格：

- 鋼柱係採用冷軋鋼板一體成型，其柱體寬度型號為 W70mm, W100mm, W120mm, W130mm, W150mm, W180mm, 鋼板厚 1.2mm~1.5mm, 長度視工程需要訂製。
- 鍍鋅鋼網係熱浸鍍鋅冷軋鋼板，成型後標準規格 11溝：W660mm, 400mm, 板厚0.4mm. 12溝：W785mm, L2400mm, 板厚0.5mm.

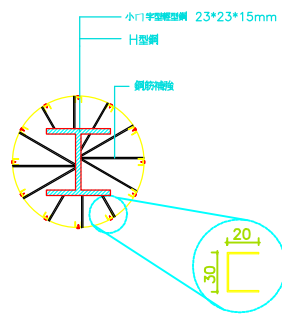
二、施工流程：

- 鋼柱放樣組合：依照施工圖說或現場監工標示放樣指線，擴張柱組立其垂直間距為25cm內，並於上下端部點焊固定，需注意門窗之預留孔要比實際尺寸預留4分，擴張鋼柱組立時需注意垂直度及直線是否達到施工圖說標準。
- 鋼柱組合完成時，水電配管可先行施工，須注意管路採用垂直向配置。
- 鋼網組立時需以氣壓式打釘機，打釘固定於擴張鋼柱，空壓機風壓調整在8kg/cm<sup>2</sup>上下，鋼釘採用 ST25, RST25, 鋼網組立時需注意鋼釘是否確實釘牢於擴張鋼柱，接頭，接縫是否平整。
- 鋼網全部組立完成時，清洗平板，灌漿方式採用巡迴式灌漿法，預拌混凝土強度按結構圖規定，其配比10MM細石粒，坍度比15~18cm，灌漿時工程人員需注意鋼網是否變形，灌漿完成牆面凹凸標準需10mm以下。
- RC鋼網灌漿完成表面處理，可作砂漿粉光完成，首先以1：1水泥砂漿將鋼網之溝縫填平，待水泥砂漿收縮後(約一小時)，再以1:3水泥砂漿將牆面粉刷完成，提升牆面品質。

(a) 458型 12溝 肋加強型 高密度 1.7 mm material : 0.5mm 鍍鋅板 458



(b) 11溝 輕型中密網 密度 2mm material : 0.4~0.5mm 鍍鋅板 303



圓柱接合詳圖

修正日期 說明 核准

DATE REV APPR

DATE REV APPR

DATE REV APPR

DATE REV APPR

DATE REV APPR

DATE REV APPR

DATE REV APPR

DATE REV APPR

DATE REV APPR

DATE REV APPR

DATE REV APPR

DATE REV APPR

DATE REV APPR

DATE REV APPR

DATE REV APPR

DATE REV APPR

DATE REV APPR

DATE REV APPR

DATE REV APPR

DATE REV APPR

DATE REV APPR

DATE REV APPR

DATE REV APPR

DATE REV APPR

DATE REV APPR

DATE REV APPR

DATE REV APPR

DATE REV APPR

DATE REV APPR

DATE REV APPR

DATE REV APPR

DATE REV APPR

DATE REV APPR

DATE REV APPR

DATE REV APPR

DATE REV APPR

DATE REV APPR

DATE REV APPR

DATE REV APPR

DATE REV APPR

DATE REV APPR

DATE REV APPR

DATE REV APPR

DATE REV APPR

DATE REV APPR

DATE REV APPR

DATE REV APPR

DATE REV APPR

DATE REV APPR

DATE REV APPR

DATE REV APPR

DATE REV APPR

DATE REV APPR

DATE REV APPR

DATE REV APPR

DATE REV APPR

DATE REV APPR

DATE REV APPR

DATE REV APPR

DATE REV APPR

DATE REV APPR

DATE REV APPR

DATE REV APPR

DATE REV APPR

DATE REV APPR