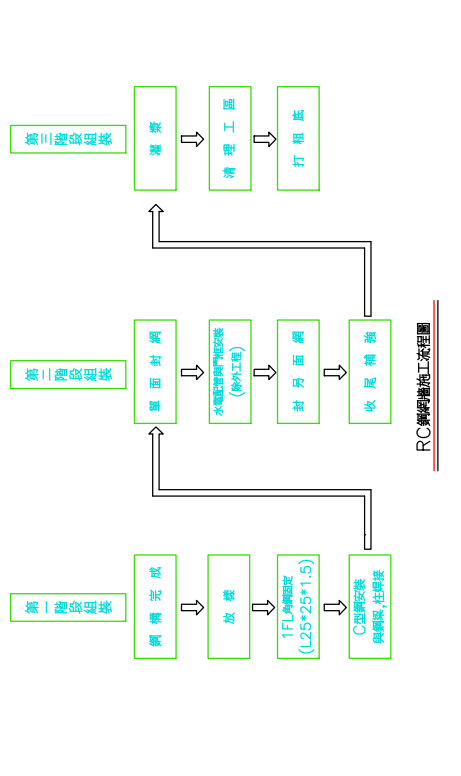
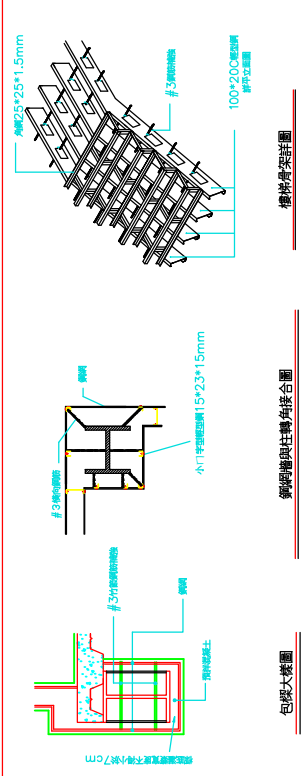




YCSRC	YCSRC	YCSRC	YCSRC	YCSRC	YCSRC	YCSRC	YCSRC	YCSRC	YCSRC
YCSRC	YCSRC	YCSRC	YCSRC	YCSRC	YCSRC	YCSRC	YCSRC	YCSRC	YCSRC

YCSRC
0131227-1



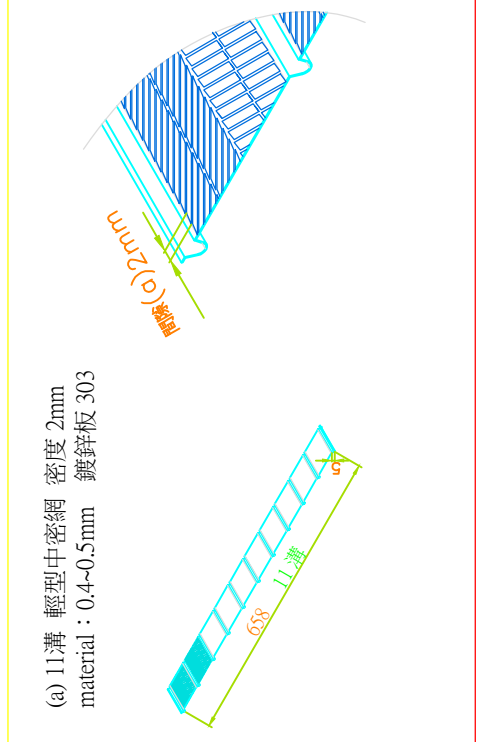
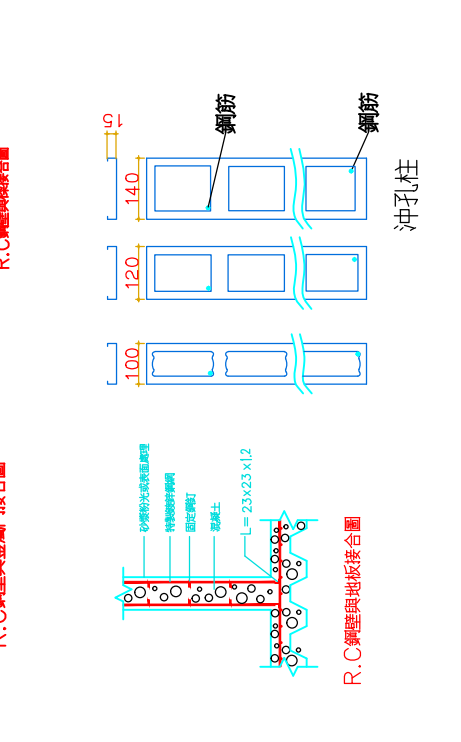
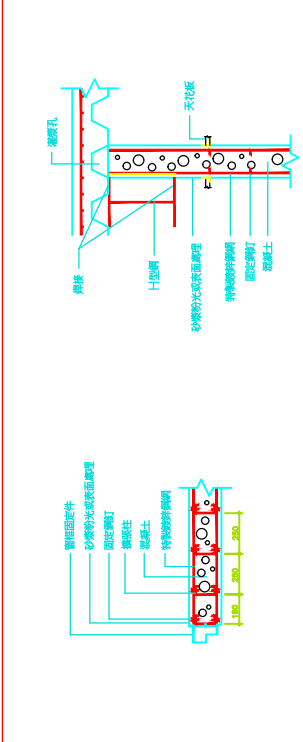
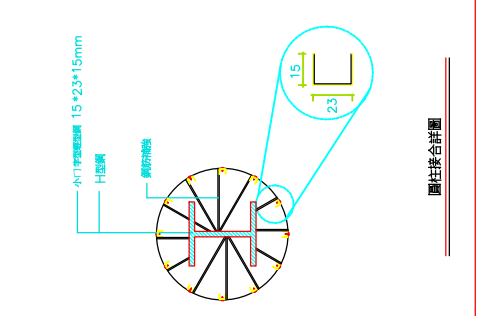
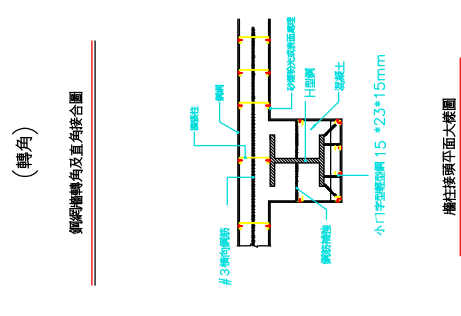
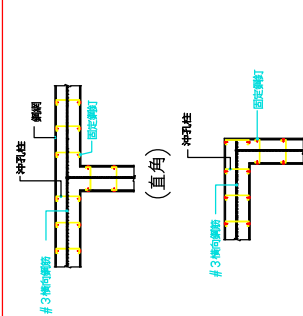
RC鋼筋施工規範

一、材料規格:

- 鋼柱係採用冷軋鋼板一體成型，其柱體直徑為 W70mm, W100mm, W120mm, W140mm, 鋼板厚 1.2mm~1.5mm，並依工程需要訂製。
- 鋼柱鋼板係為熱浸鍍鋅冷軋鋼板，成型後標準規格 1:1 漆: W660mm, 400mm, 板厚 0.4mm。

二、施工流程:

- 鋼柱放樣組合: 依照施工圖繪製現場施工標示放樣每條，沖孔柱組立其垂直面距離為 20cm 內，並於上下端預設焊固定，並注意門面之預留孔距比實際尺寸預留 4 公分，裝設鋼柱組立時需注意垂直度及直線是否達到施工圖標準。
- 鋼柱組合完成時，水電監督可先行施工，須注意管線採用垂直向配置。
- 鋼柱組立時需以氣壓式打釘機，打釘固定於沖孔柱，空腔內應填塞在 8kg/cm² 上下，鋼釘採用 ST25, RST25，鋼柱組立時需注意鋼柱是否確實釘牢於鋼柱鋼柱，接頭，接頭是否平整。
- 鋼柱全部組立完成時，清洗沖板，灌漿方式採用壓注式灌漿法，預料灌漿土強度依結構圖規定，其配比 10MM 碎石型，坍度比 15~18cm，灌漿時工人需注意鋼柱是否變形，灌漿完成後應由內凹灌漿槽在 10mm 以下。
- RC 鋼筋牆完成表面處理: 可作砂漿粉光完成，首先以 1:1 水泥砂漿將鋼筋之露出處抹平，待水泥砂漿收乾後 (約一小時)，再以 1:3 水泥砂漿將表面粉光完成，提升表面品質。



(a) 11 薄 輕型中密網 密度 2mm
material : 0.4~0.5mm 鍍鋅板 303