

施工(大樣)圖簽證章
 本施工(大樣)圖或施工計劃書業經本公司工
 地主任及主任技師詳細審核對，為符合設
 計原意及契約內容之最佳方案，對產品品
 質、製造方法、施工安全、施工可行性、所
 有尺寸、現場核對及與其他工程或設備之配
 合，本公司願負完全責任。

工務主任簽章：
 CHIEF
 主任技師簽章：
 TECHNIAN

日期： 102.12.23

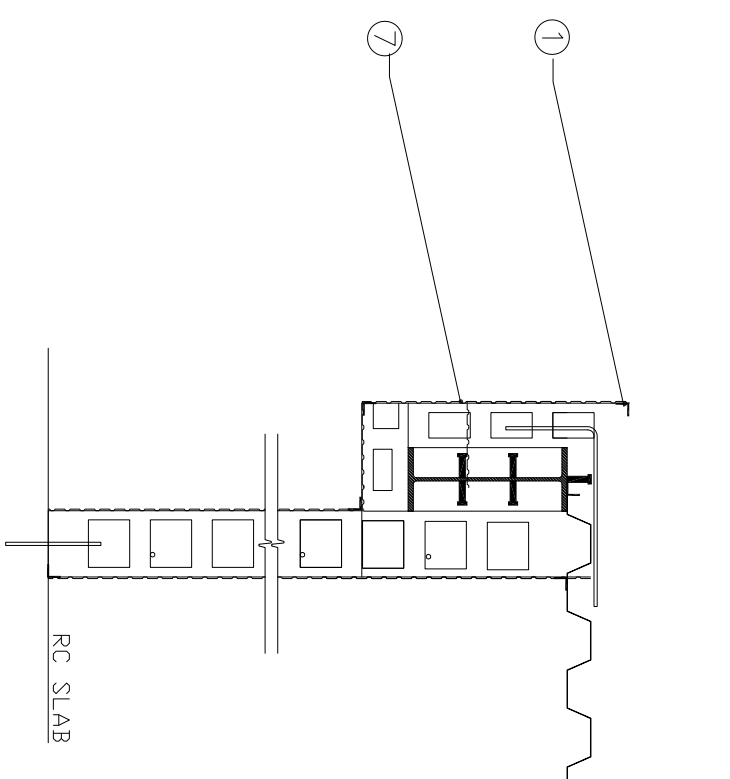
比例尺： 詳圖示
 SCALE
 張數： 23 / 圖號： ST-107
 SHEET No. DRAW. No.

次號 NO.	日期 DATE	修改內容 REVISION	修改 REV.	技師 APPR.

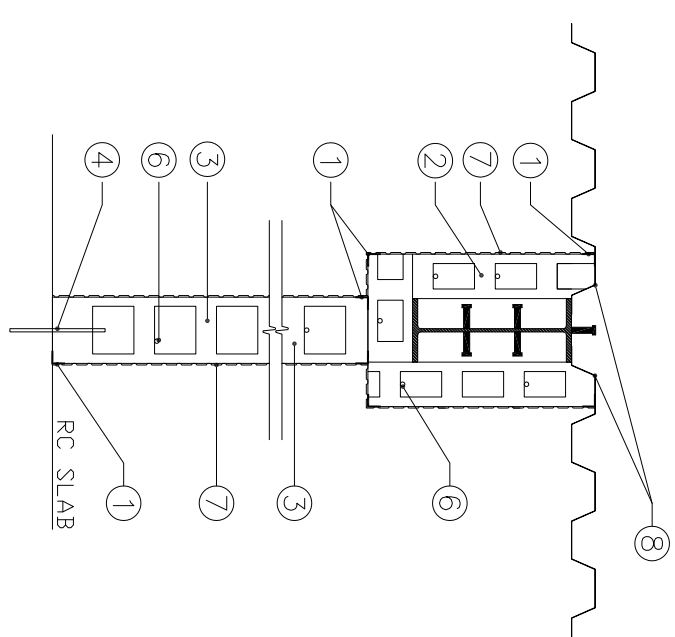
翊成工程行
 Yi Cheng Engineering Service Inc
 www.ycsfc.com.tw

電話：0930-974715
 傳真：05-5970439
 地址：雲林縣斗南鎮小東里
 聖德路62號

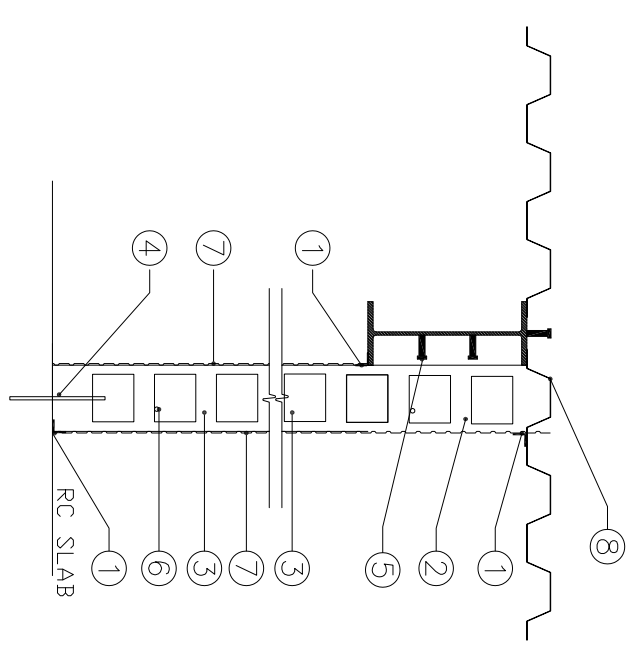
RC鋼壁標準施工圖



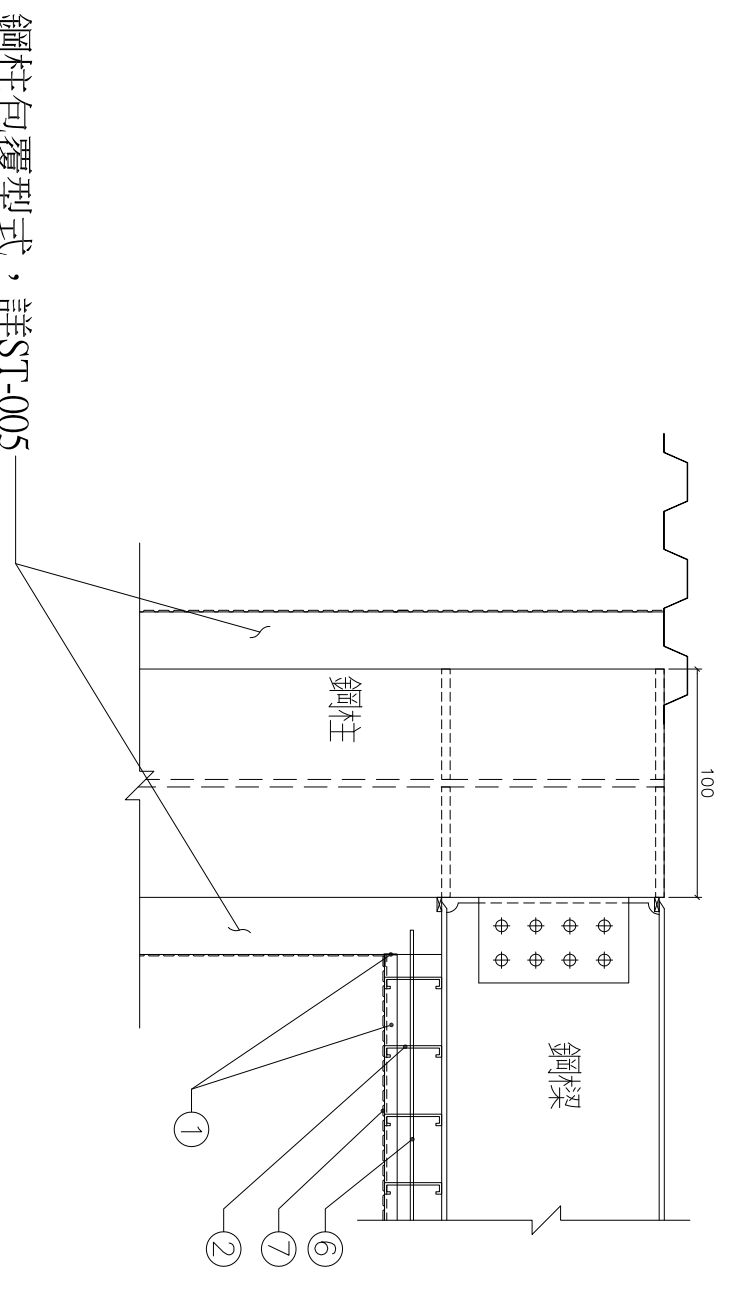
③ 外牆包覆鋼梁與頂板懸臂版(雨庇)施工大樣圖



② 鋼壁雙面包覆鋼梁標準施工大樣圖



① 鋼壁單面包覆鋼梁標準施工大樣圖



鋼柱包覆型式，詳ST-005

④ 鋼壁包覆鋼梁，鋼柱接合施工大樣圖

- ① 角鋼
- ② 特製C型鋼-C10@20cm
- ③ 特製C型鋼-C14@20cm
- ④ 預留筋或植筋-#3@30cm
- ⑤ 剪力釘- $\phi 19 \times 75 @ 30cm$
- ⑥ 橫向鋼筋-#3@38cm
- ⑦ 鋼網
- ⑧ 此處D e c k 開孔作為灌漿口
- ⑨ 懸臂版或牆上方不須封網

- 說明：
1. 懸臂版及門窗開口朝下處以角鋼收邊，並包覆鋼網。
 2. 開口朝上處以角鋼收邊，此處為灌漿口，不須包覆鋼網。
 3. 角鋼作用有二：一為收邊，二為固定在放樣線上，為C型鋼之固定座。
 4. C型鋼分為兩型，C10為10cm寬C型鋼，以包覆鋼梁採用，其餘皆為C14，為4cm寬C型鋼。

審查：
 核准：
 日期：