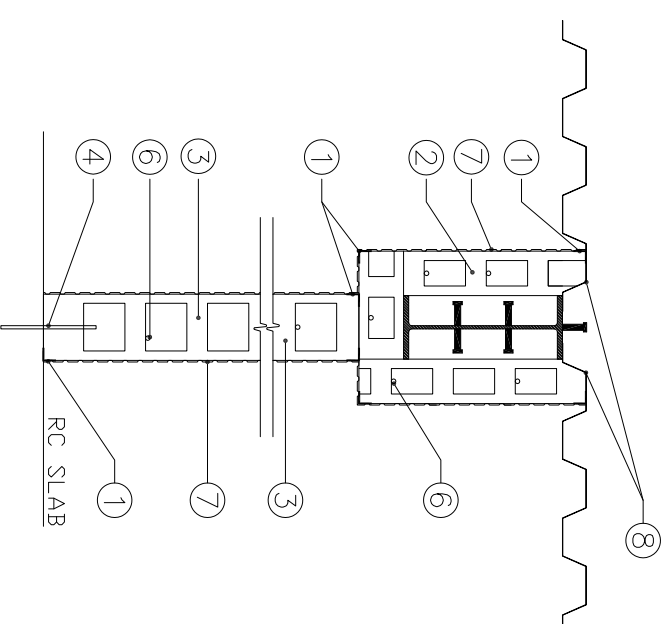
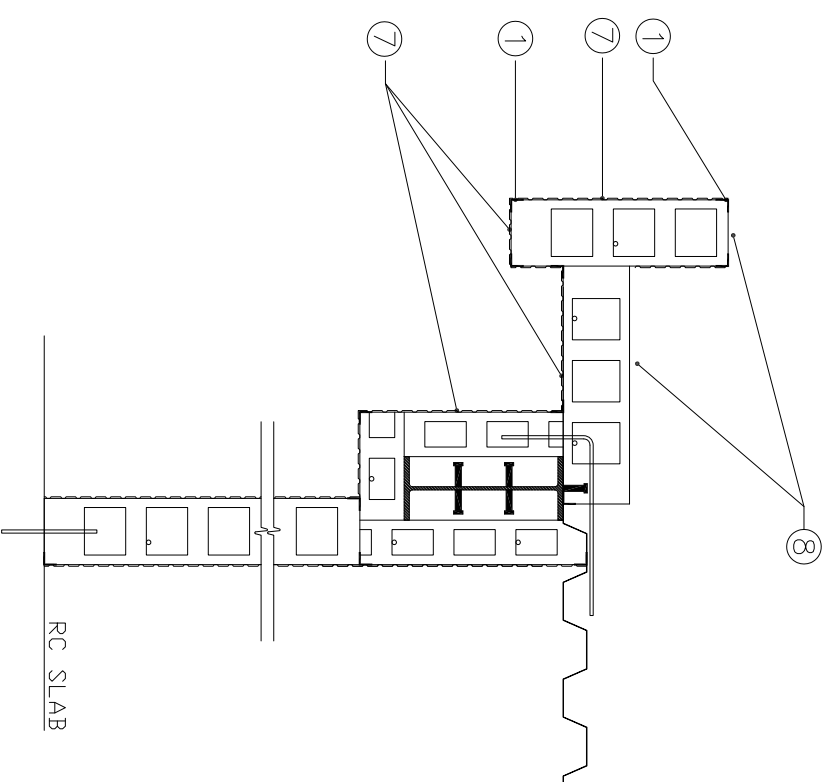


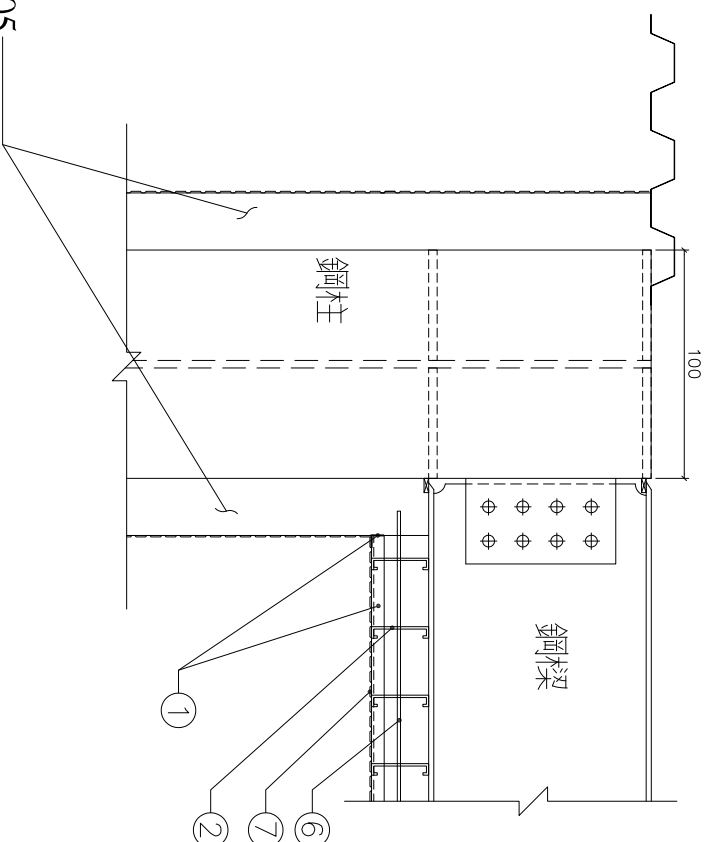
① 鋼壁單面包覆鋼梁標準施工大樣圖



② 鋼壁雙面包覆鋼梁標準施工大樣圖



③ 外牆包覆鋼梁與頂板懸臂版(雨庇)施工大樣圖



鋼柱包覆型式，詳ST-005

④ 鋼壁包覆鋼梁，鋼柱接合施工大樣圖

- ① 角鋼
- ② 特製C型鋼-C10@20cm
- ③ 特製C型鋼-C14@20cm
- ④ 預留筋或植筋-#3@30cm
- ⑤ 剪力釘- $\phi 19 \times 75 @ 30cm$
- ⑥ 橫向鋼筋-#3@30cm
- ⑦ 鋼網
- ⑧ 此處D e c k 開口作為灌漿口
- ⑨ 懸臂版或牆上方不須封網

說明：

1. 懸臂版及門窗開口朝下處以角鋼收邊，並包覆鋼網。
2. 開口朝上處以角鋼收邊，此處為灌漿口，不須包覆鋼網。
3. 角鋼作用有二：一為收邊，二為固定在放樣線上，為C型鋼之固定座。
4. C型鋼分為兩型，C10為10cm寬C型鋼，以包覆鋼梁採用，其餘皆為C14，為4cm寬C型鋼。

RC鋼壁標準施工圖

施工(大樣)圖簽認章
 本施工(大樣)圖或施工計劃專業經本公司工
 地主任及主任技師詳細審核對，為符合設
 計原意及契約內容之最佳方案。對產品品
 質、製造方法、施工安全、施工可行性、所
 有尺寸、現場核對及其他工程或設備之配
 合，本公司願負完全責任。

ADB 建中工程

ADB BVBA & 建中工程(股)公司聯合團隊

主任技師簽章：
 CHIEF TECHNICIAN
 日期： 102.12.23

比尺： 詳圖示
 SCALE
 張數： 23 / 圖號： ST-107
 SHEET NO. DRAW. NO.

次號 NO.	日期 DATE	修改內容 REVISION	修改 REV.	核准 APPR.

桃園國際機場股份有限公司
 Taoyuan International
 Airport Corporation Ltd.

特羅庫亞港務局股份有限公司
 NRCO
 NETHERLANDS AIRPORT CONSULTANTS B.V.

MOH AND ASSOC ATEES, INC.
 亞新工程顧問股份有限公司

臺灣桃園國際機場擴建及助導航設施提升工程計畫
 Taoyuan International Airport
 Pavement Rehabilitation and Navigation Facilities
 Improvement Project
 場面的導航燈光設施及新建 NC-滑行道具備助導功能工程
 AGL and NC Backlog Runway Contract

審查：
 ASSISTANT
 核准：
 APPROVED BY
 日期：
 DATE